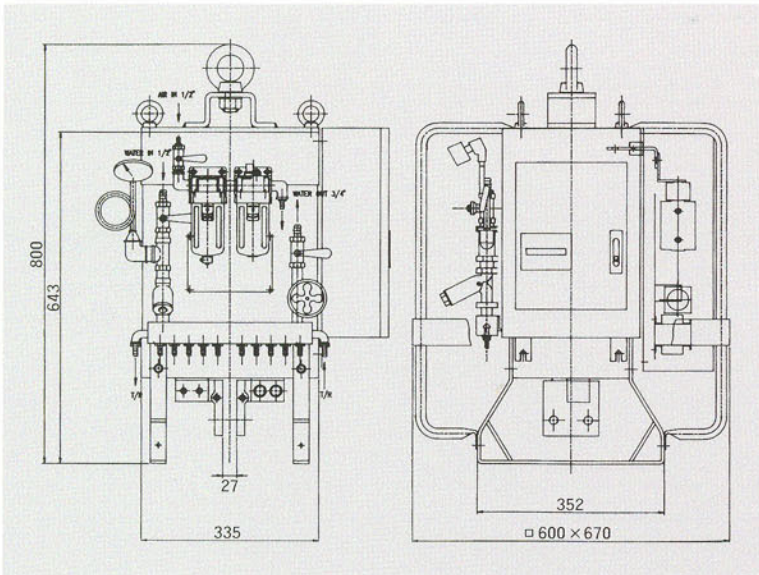


1 특성 | FEATURE

- 간편한설치 | Simple installation
T/C-TR간 제어 케이블 불필요 | Unnecessary the control cables between T/C and TR.
T/C 데크 불필요 | Unnecessary the T/C deck.
- 안전을 고려한 설계 | Safety design
고압이 인가되는 사이리스터 점화회로 분리 | Firing circuit separated from control circuit.
DC24V 솔레노이드 밸브 사용 | To use the DC24V solenoid valve.
- 절연형 사이리스터 사용 | Isolated type thyristor
냉각수 전기저항 저하에 따른 내구성 우수
| Durability is best, even if the electric resistance of cooling water goes down.
- 보전성 우수 | Maintenance
반도체 접점사용으로 주기적 보전 불필요 | To use the semiconductor contact device.
기능별 유닛으로 설계 | Unit by unit design makes easy maintenance.
- 용접 프로그램 | Welding program
리모트 콘트롤 티칭(RS485) | Programmed by teaching box which communicate by RS485.
용접중에도 프로그램 가능 | It is possible to program during the welding time.

2 외형도 | OUTLINE DRAWING



3 정격사양 | RATED SPECIFICATION

■ TIMER & CONTACTOR

모델(MODEL)	WELCOM-230	
전원전압 (POWER SUPPLY)	V	1PHASE 440±25%(별도전압 적용가능)
전원주파수 (POWER FREQUENCY)	Hz	50/60Hz AUTOMATIC CHANGE
사용SCR (THYRISTOR SIZE)		800A/1200V(100% DUTY CYCLE)
2차전류제한범위 (2nd CURRENT RANGE)	KA	2.0~25.5
기동계열 (WELDING SCHEDULES)		4 or 15 SCHEDULES
가압출력 (SOLENOID OUTPUT)		DC24V / 2 SCHEDULES
데이터보존기간 (DATA STORAGE)		5 YEARS (LITHUM BATTERY)

■ TRANSFORMER

모델(MODEL)	PA-150	
정격용량 (RATED CAPACITY)	KVA	150
최대입력 (MAX. INPUT)	KVA	391
전원전압 (POWER SUPPLY)	V	220 or 380 or 440 / 1PHASE
주파수 (FREQUENCY)	Hz	50 or 60
최대단락전류 (MAX. SHORT CIRCUIT CURRENT)	A	16,000
2차무부하전압 (2nd NO LOAD VOLTAGE)	V	24.4(440V SUPPLIED)
사용율 (DUTY CYCLE)	%	7.3(16,000A)
냉각수량 (COOLING WATER)	ℓ / min	8

■ OPTION

1. TEACHING BOX : TB-30	3. RESET CABLE : RC-01(1M)
2. RESET BOX : RB-10	4. NFB with emergency stop switch

* 본 카다록의 내용은 당사의 품질개선을 위해 예고없이 변경될 수 있습니다.

인간과 자연의 만남

CHOWEL (주)조월
CHOWEL CORPORATION

■ 본사/제1공장 | HEAD OFFICE & THE 1ST FACTORY
주소: 경기도 안산시 단원구 목내동 395-3 | 395-3, MOKNAE-DONG, DANWONGU, ANSAN-CITY, KYONGGI-DO, KOREA.
TEL: (031)494-2511(대) FAX: (031)495-2515

■ 제2공장 | THE 2ND FACTORY
주소: 경기도 안산시 단원구 성곡동 598번지 | 598, SUNGGOK-DONG, DANWONGU, ANSAN-CITY, KYOUNGGI-DO, KOREA.
TEL: (031)493-9911(대) FAX: (031)495-2518

Distributor